



Luz Maria Molinari

geb. 1979 in Lima, Peru, lebt in der Schweiz und ist in die dortige Kunstszene aktiv integriert. Sie absolvierte die Kunstschule an der Universidad de Bellas Artes in Cusco, Peru und ließ sich auch als Innenraumdesignerin ausbilden. Luz Maria ist weit gereist, dies zeigt sich auch in der Vielfalt ihrer Kunst, die sie mit viel Talent, Methoden und Techniken erstellt. Von Gemälden bis zur Graphik, 3D Kunst und Installationen verfolgt sie traditionelle Ziele einer Künstlerin, welche die Gesellschaft provoziert, lobt, kritisiert oder einfach zu Diskussionen führt. Ihr künstlerisches Schaffen wurde kürzlich durch die Vergabe eines Stipendiums in Berlin anerkannt.



Vitali Safronov

geb. 1966 in Omsk, Russland. Nach Studienabschluss der Kunstpädagogik und Designstudium kam er nach Deutschland und setzte seine Ausbildung an der Staatlichen Akademie der Bildenden Künste in Stuttgart fort. Safronov schafft den Spagat zwischen abbildhafter Darstellung und filigraner, fast zerbrechlicher Ausführung – er hat somit seine eigene ansprechende Formensprache gefunden. Seine Bronzeskulpturen wirken sowohl künstlerisch und dynamisch als auch in sich verharrend – grazile Momentaufnahmen aus überdauerndem Metall.

### Vernissage

20.10.2017 um 19:30 Uhr

Anmeldung per Mail erforderlich.

### Ausstellungszeiten

21.10.17 von 13 bis 19:30 Uhr

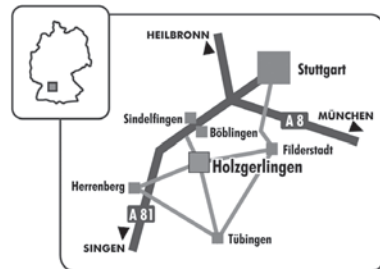
22.10.17 von 11 bis 18:30 Uhr

### Ausstellungsort

Burg Kalteneck

Schlossstraße 23-25

71088 Holzgerlingen



# 6. Internationale Kunstausstellung Burg Kalteneck



SIE sind herzlichst zu einer außergewöhnlichen Vernissage eingeladen.

Exklusiver Eröffnungsabend

**Freitag 20.10.17 um 19:30 Uhr**

Anmeldung per Mail erforderlich.

Genießen Sie im stilvollen Ambiente der Wasserburg Kalteneck in Holzgerlingen die außergewöhnlichen Werke INTERNATIONALER KÜNSTLER.

Rudolf Kaufmann / USA

Irina Wolff / LITAUEN

Gisele Ulisse / BRASILIEN

Luz Maria Molinari / PERU

Vitali Safronov / RUSSLAND

Natürlich stehen die Künstler zu einem persönlichem Gespräch zur Verfügung.

Nach der Begrüßung und einer Einführung durch Frau Dr. Rose Kaufmann sorgt STEREO LITES für die musikalische Umrahmung.

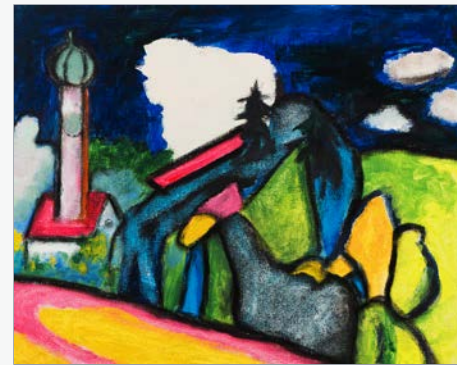
Anlässlich unserer 6. Internationalen Kunstausstellung freuen wir uns darauf, Sie begrüßen zu können.

**Veranstalter: Werner Hampf**

E-Mail: [hampf@kunst-mentor.de](mailto:hampf@kunst-mentor.de)

Web: [www.kunst-mentor.de](http://www.kunst-mentor.de)

Mobil: +49 (0) 172 - 711 73 76



**Rudolf Kaufmann**

geb. 1932 in Aalen; er lebt und arbeitet bis heute in Virginia (USA). Ein Künstler mit interessantem Werdegang: Theologiestudium in Tübingen, dann während 20 Jahren Priester, danach Studium in Palo Alto gilt er als bekannter Psychotherapeut in Deutschland, Australien und seit 23 Jahren in USA. Eigentlich Autodidakt lernte er in der Malklasse von seinem Bekannten aus der Schulzeit Prof. Hägele an der Kunstakademie Stuttgart und beim Kandinsky-Schüler Prof. Rudolf Ortner, dessen Malerei mit Motiven der klassischen modernen Architektur seinen Malstil, den er als "Deutsch-Amerikanischer Expressionismus" bezeichnet, beeinflusst hat. Er stellt seine Kunst in Deutschland, Australien, USA und Österreich aus.



**Irina Wolff**

geb. 1970 in Klaipeda, Litauen, hat ihren künstlerischen Weg früh begonnen, bereits als Kind besuchte sie eine Kunstschule. Danach absolvierte sie ein Kunststudium mit Diplomabschluss, ein weiteres Studium zur Dipl.-Grafik-Designerin rundete die Ausbildung ab. Seit 2000 lebt und arbeitet die Künstlerin in Stuttgart. Ihre Themen sind geprägt und inspiriert von der modernen Gesellschaft und von den verschiedenen Ländern, in denen sie studiert und gelebt hat. Ob feine Lasur, gedruckte Elemente oder groben Spachtelduktus - sicher und gezielt setzt sie die verschiedensten Techniken im Sinne der Bildaussage ein.



**Gisele Ulisse**

geb. 1972 in Jundiai, Sao Paulo, Brasilien, wo sie bis heute wohnt und ihr Atelier hat. Schon in ihrer Jugendzeit zeichnete und malte sie. Ihre Ausbildung erhielt sie an der "Escola Panamericana de Artes" und an der UNESP, der staatlichen Universität von Sao Paulo. Giseles Kreativität sowie ihre Fertigkeit im Zeichnen und ihr feiner Pinselstrich zeigen ihr außerordentliches Talent, das ihr auch ermöglicht verschiedene Stilrichtungen zu malen. Heute malt sie im impressionistischen Stil, wobei das Stadtleben von Menschen in ihrem Mittelpunkt steht. Sie betreibt eine angesehene Kunstschule mit ungefähr 200 Schülern, denen sie ihr Wissen weitergibt.